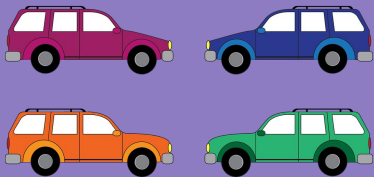


Sirviendo de manera segura a usted y su familia

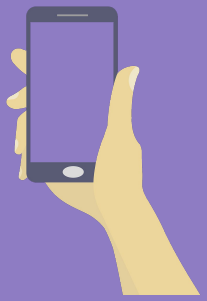
A la luz de la pandemia de COVID-19, hemos implementado las siguientes medidas para garantizar la seguridad de nuestros pacientes, el personal y sus familias. ¡Pedimos que todos nuestros pacientes revisen estas pautas antes de su cita para ayudarlo a prepararse!



Acera Registrarse

¿Como funciona?

1. Envíenos un mensaje de texto cuando llegue FUERA DE LA OFICINA (si no tiene capacidad para enviar mensajes de texto, puede llamar a la oficina)
2. Por favor comparta en su texto ... Nombre del paciente, la fecha de nacimiento del paciente, la hora de la cita



¿Necesitas nuestro número? Texto

Astoria 718-278-1700

Whitestone 718-746-1230

Ronkonkoma 631-451-7700

Centereach 631-585-6600

North Babylon 631-893-7000

Riverhead 631-727-8585 AKA sunny smiles 4 kids



Esperere con seguridad en su automóvil o fuera del edificio de oficinas.

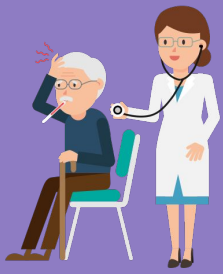
1. Una vez que estemos listos para llevarlo a su cita, lo llamaremos o le enviaremos un mensaje de texto para que ingrese.
2. Estamos pidiendo a todos los pacientes que usen una máscara a su llegada. Si no tiene uno, le entregaremos una máscara desechable cuando ingrese a la oficina.



UNA PADRE O TUTORA

Se les pide a los padres que registren a sus hijos y que esperen en la sala de espera (distanciados socialmente) o en su automóvil. Solo un padre / tutor puede acompañar al paciente.

Todos los que ingresen a la oficina a partir de los 6 años deben usar una máscara.



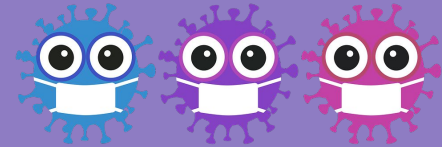
Evaluación previa a la cita

Incluye completar el cuestionario y un cheque de temperatura al ingresar.

Equipo de protección personal (PPE) y otras características de seguridad de oficina

Uso ampliado de equipos de protección personal para el personal, pacientes y cualquier persona que ingrese a la oficina, además de dispositivos de nueva tecnología para su seguridad:

- Se proporcionarán máscaras desechables a cualquier persona que acompañe a un paciente a la oficina, si aún no tiene una máscara.
- El personal seguirá todas las pautas para el uso de PPE, incluyendo:
 - Máscaras (en todo momento, no solo durante el tratamiento)
 - Guantes
 - Escudos faciales
 - protección para los ojos



Office está equipado con NUEVOS PURIFICADORES DE AIRE DE GRADO HOSPITALARIO para matar virus, así como la TECNOLOGÍA CASPR utilizada en hospitales para eliminar patógenos (virus) y probados para ser 99.9% efectivos.

Estamos emocionados de ver a todos en la oficina para que podamos seguir brindando a la comunidad una excelente salud dental.

La salud oral es la salud humana.



Para más información visite www.dentalsmiles4kids.com